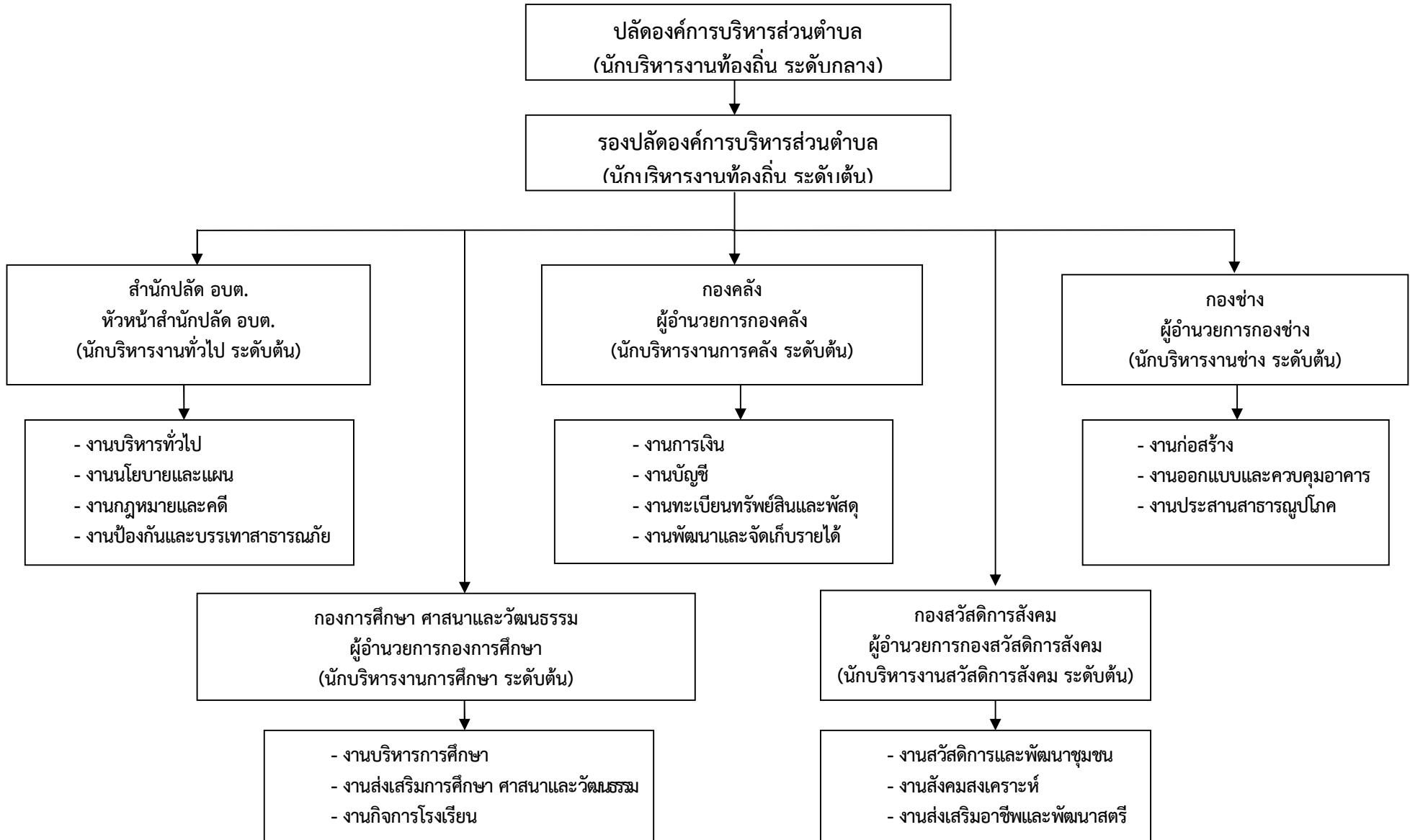
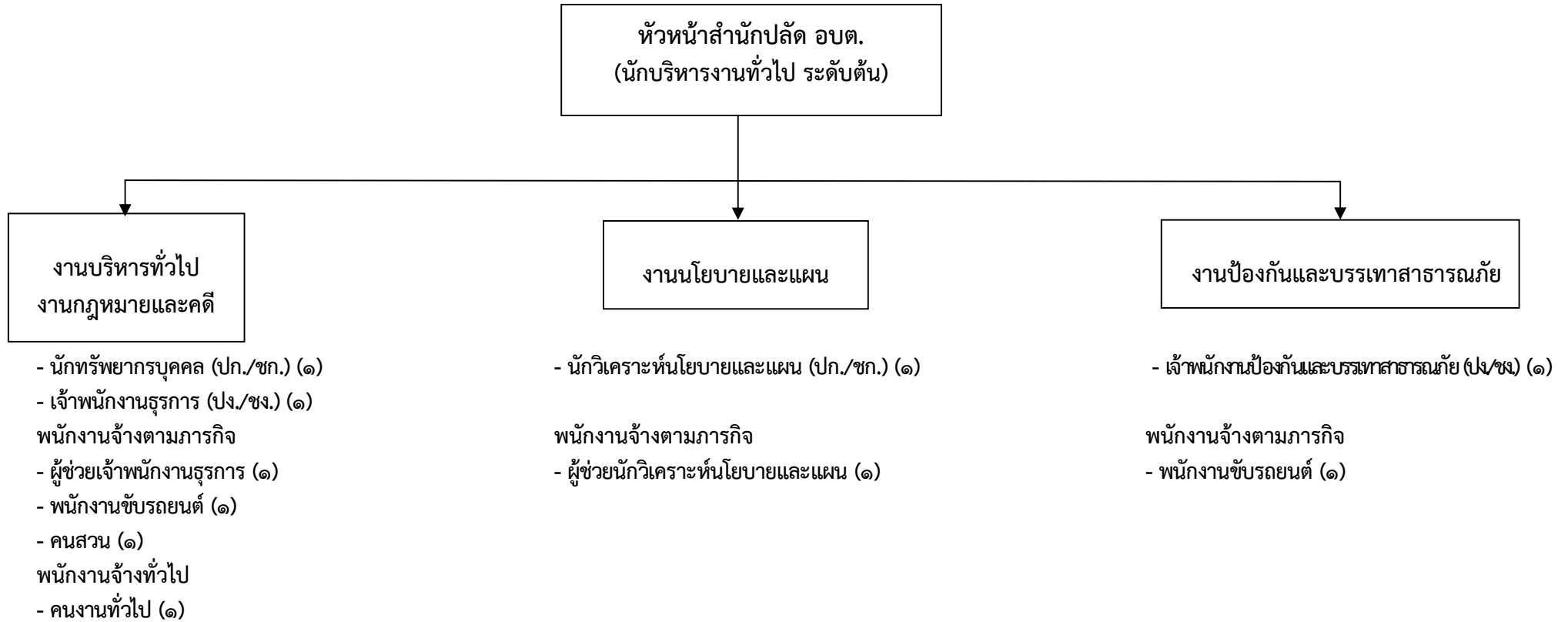


แผนภูมิโครงสร้างการแบ่งส่วนราชการตามแผนอัตรากำลัง ๓ ปี

โครงสร้างขององค์การบริหารส่วนตำบลหนองบัว

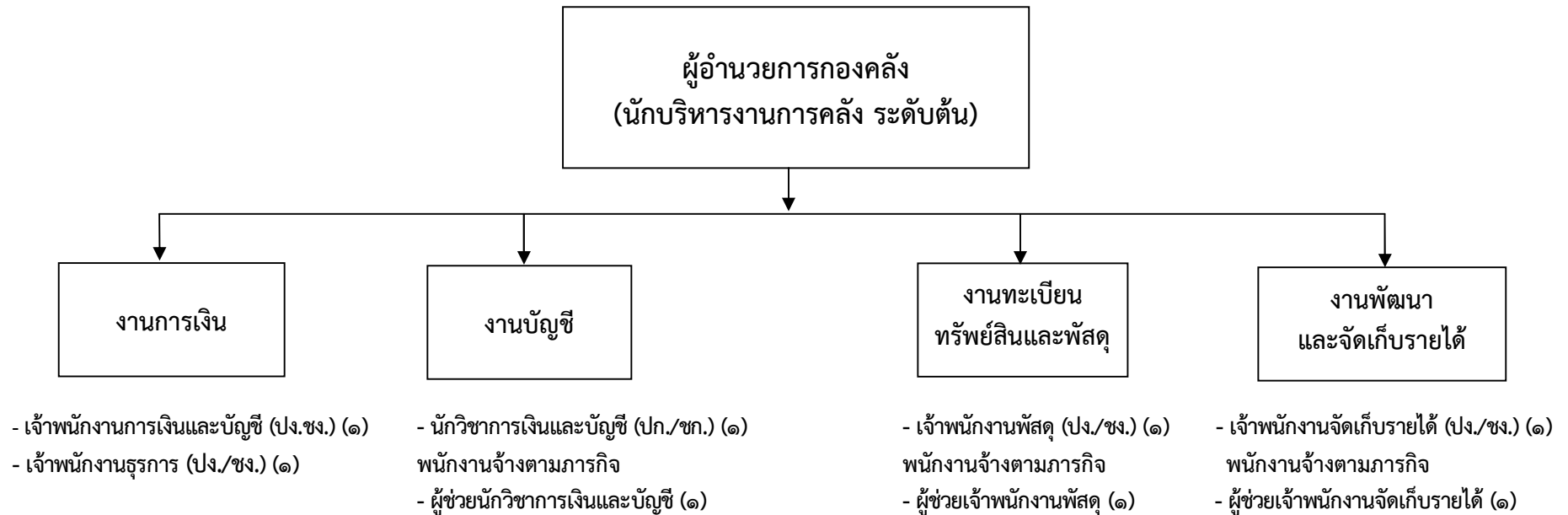


โครงสร้างของสำนักปลัด อบต.



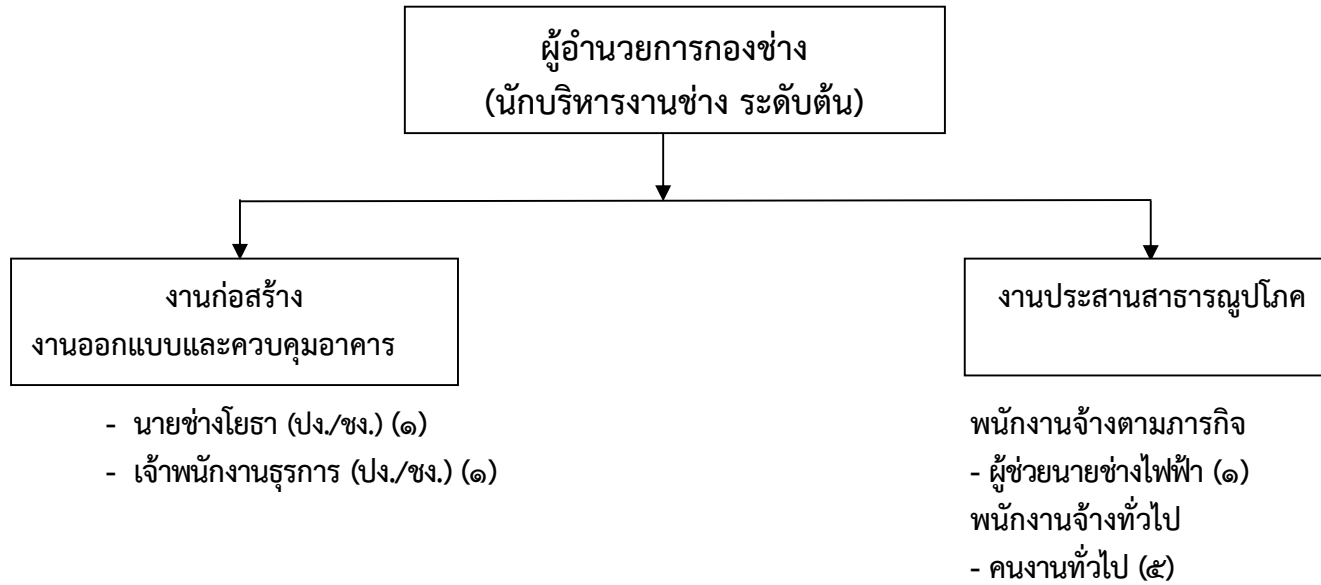
ประเภท	บริหารท้องถิ่น			อำนวยการท้องถิ่น			วิชาการ			ทั่วไป			ลูกจ้างประจำ	พนักงานจ้างตามภารกิจ	พนักงานจ้างทั่วไป	
	ระดับ	สูง	กลาง	ต้น	สูง	กลาง	ต้น	ชำนาญการพิเศษ	ชำนาญการ	ปฏิบัติการ	อาวุโส	ชำนาญงาน				ปฏิบัติงาน
จำนวน	-	-	-	-	-	๑	-	-	๒	-	-	๑	๑	-	๕	๑

โครงสร้างของกองคลัง



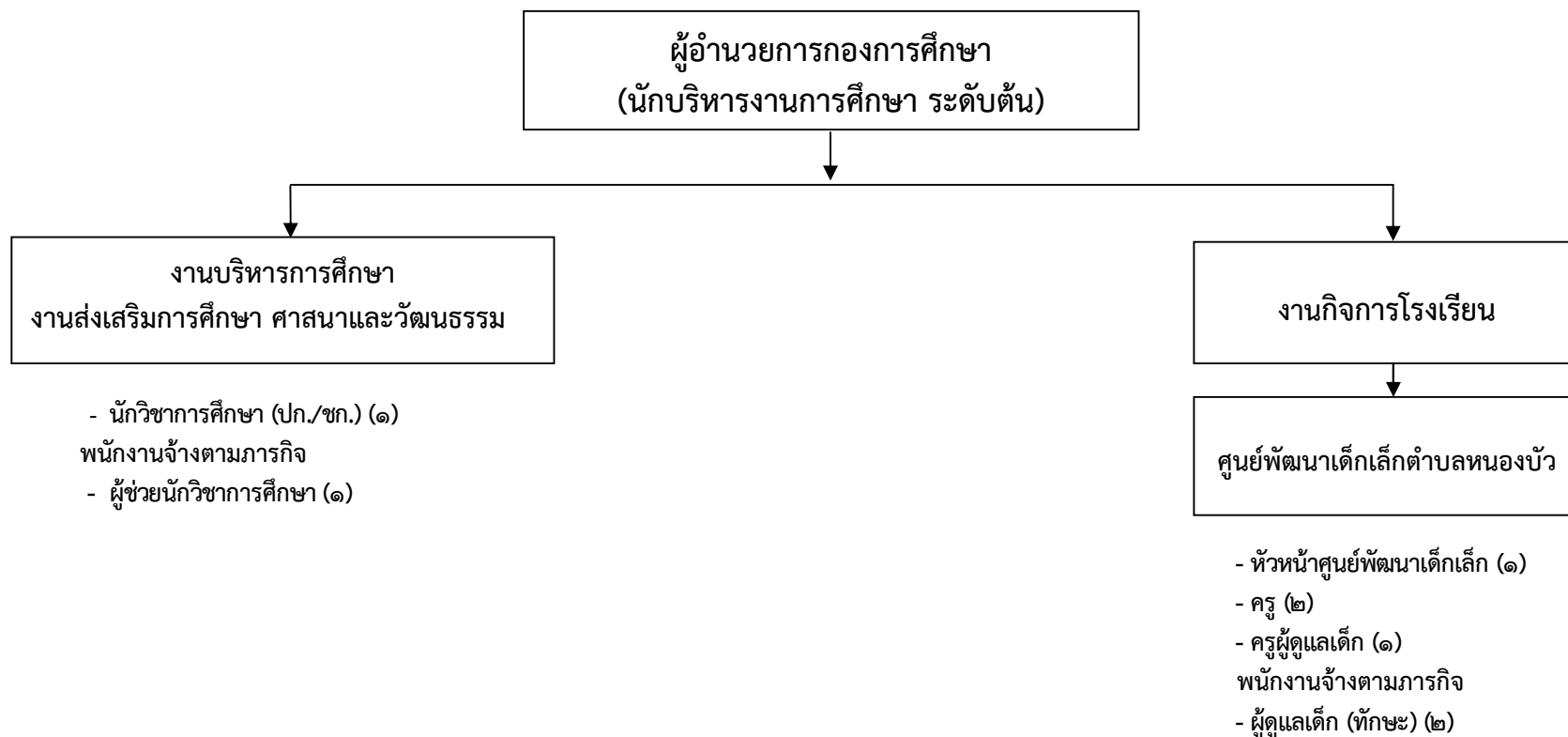
ประเภท	บริหารท้องถิ่น			อำนวยการท้องถิ่น			วิชาการ			ทั่วไป			ลูกจ้างประจำ	พนักงานจ้างตามภารกิจ	พนักงานจ้างทั่วไป
	สูง	กลาง	ต้น	สูง	กลาง	ต้น	ชำนาญการพิเศษ	ชำนาญการ	ปฏิบัติการ	อาวุโส	ชำนาญงาน	ปฏิบัติงาน			
ระดับ															
จำนวน	-	-	-	-	-	๑	-	๑	-	-	๑	๓	-	๓	-

โครงสร้างของกองช่าง



ประเภท	บริหารท้องถิ่น			อำนวยการท้องถิ่น			วิชาการ			ทั่วไป			ลูกจ้างประจำ	พนักงานจ้างตามภารกิจ	พนักงานจ้างทั่วไป
	สูง	กลาง	ต้น	สูง	กลาง	ต้น	ชำนาญการพิเศษ	ชำนาญการ	ปฏิบัติการ	อาวุโส	ชำนาญงาน	ปฏิบัติงาน			
จำนวน	-	-	-	-	-	๑	-	-	-	-	๑	๑	-	๑	๕

โครงสร้างของกองการศึกษา ศาสนาและวัฒนธรรม



ประเภท	บริหารท้องถิ่น			อำนาจการท้องถิ่น			วิชาการ			ทั่วไป			ลูกจ้างประจำ	พนักงานจ้างตามภารกิจ	พนักงานจ้างทั่วไป
	สูง	กลาง	ต้น	สูง	กลาง	ต้น	ชำนาญการพิเศษ	ชำนาญการ	ปฏิบัติการ	อาวุโส	ชำนาญงาน	ปฏิบัติงาน			
ระดับ															
จำนวน	-	-	-	-	-	๑	-	-	๑	-	-	-	-	๓	-

ตำแหน่ง	หัวหน้าศูนย์พัฒนาเด็กเล็ก	ครู	ครูผู้ดูแลเด็ก
จำนวน	๑	๒	๑

โครงสร้างของกองสวัสดิการสังคม

ผู้อำนวยการกองสวัสดิการสังคม
(นักบริหารงานสวัสดิการสังคม ระดับต้น)



งานสวัสดิการและพัฒนาชุมชน
งานสังคมสงเคราะห์
งานส่งเสริมอาชีพและพัฒนาสตรี

- นักพัฒนาชุมชน (ปก./ชก.) (๑)
- พนักงานจ้างตามภารกิจ
- ผู้ช่วยนักพัฒนาชุมชน (๑)

ประเภท	บริหารท้องถิ่น			อำนวยการท้องถิ่น			วิชาการ			ทั่วไป			ลูกจ้างประจำ	พนักงานจ้างตามภารกิจ	พนักงานจ้างทั่วไป	
	สูง	กลาง	ต้น	สูง	กลาง	ต้น	ชำนาญการพิเศษ	ชำนาญการ	ปฏิบัติการ	อาวุโส	ชำนาญงาน	ปฏิบัติงาน				
ระดับ																
จำนวน	-	-	-	-	-	๑	-	-	๑	-	-	-	-	๑	-	